

Serrières – Maison de village à conforter de plus de 150 m² habitable comprenant une cuisine, un séjour, 6 pièces, SdB, 2 WC, un grand jardin d'environ 800 m². Combles aménageables, fenêtres DV PVC, Chauffage central, faible taxe foncière de 270 euros.

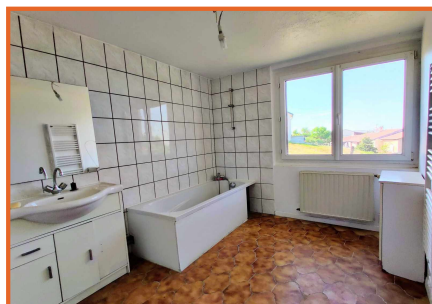
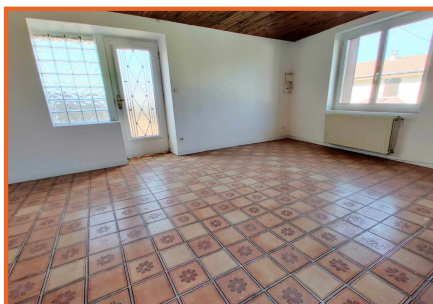
BELLEAU Ref:101

Grande maison avec 800 m² de jardin

165 000 €



7 pièces | Surface hab : 150 m² | Surface carrez : 150 m² |



CLASSE ENERGIE : D

