

A 8 minutes de Lunéville, ce bien mitoyen, chargé d'histoire, vous offre 135 m² restaurés en 2007 dont une cuisine équipée ouverte sur un grand espace de vie traversant (+ de 65 M²) avec accès direct à une belle terrasse carrelée.

3 grandes chambres, 2 wc, 1 sdb, une buanderie, rangements et dressing.

Pac Air/Air (chauffe et refroidit) + Poêle à bois (tubage Poujolat) + convecteurs électriques. Double vitrage PVC. Volets roulants. Excellente isolation. Taxe Foncière: 400 € Electricité: 100 €/ mois

A31 à 10 min (aire de covoiturage). Chanteheux à 3 min: commerces et médecins. Lunéville : Gare (20 min de ter pour Nancy). Lycées et collèges, Piscine et Cinéma.

Pour tous renseignements, veuillez contacter Laura au 0601843301.

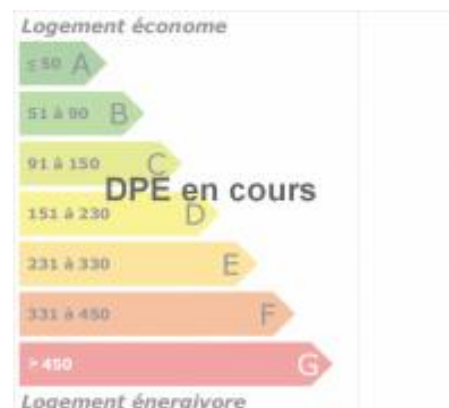
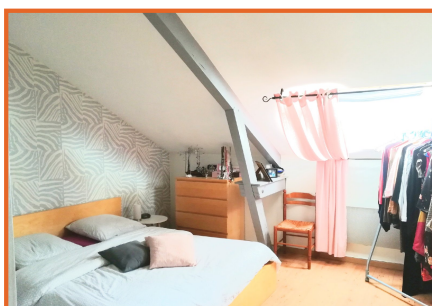
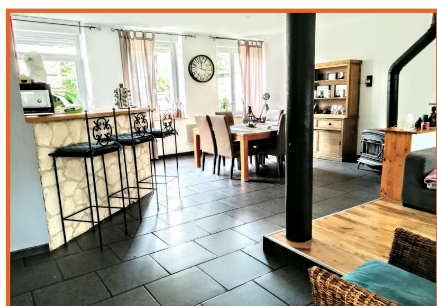
CROISMARE Ref:111

Maison atypique proche Lunéville

129 500 €



4 pièces | Surface hab : **135 m²** | Surface carrez : **110 m²** |



Bien soumis à copropriété : NON